

Optische HDMI-Kabel für den leichten Einzug

Ceconet erweitert sein HDMI-Sortiment mit attraktiven Neuheiten, mit denen die Installation von stabilen HDMI-Glasfaserverbindungen deutlich leichter fällt. Die neuen aktiven optischen HDMI-2.0-Kabel sind auf den möglichst einfachen Einzug in Gebäuden ausgelegt und erlauben Verbindungen bis zu 100 Metern. Die Kabel entsprechen der neuesten Bauprodukteverordnung und können auch in Fluchtwegen oder Räumen mit erhöhter Gefährdung zum Einsatz kommen: Sie sind nach CPR Cca für höhere Anforderungen an die Brandsicherheit zertifiziert. Übertragungstechnisch erfüllen sie den HDMI-2.0-Standard für 4K@60Hz 4:4:4 und HDR mit 18 GBit/s. Die Stromversorgung erfolgt über die Quelle oder bei Bedarf extern mithilfe des mitgelieferten USB-Kabels. Das Lieferprogramm umfasst zwei Varianten: Die HDMI-AOC-Kabel mit Stecker HDMI A auf HDMI A eignen sich für den Einzug im Hohlboden oder Brüstungskanal. Die HDMI-AOC-Kabel mit Stecker HDMI A auf HDMI D und Adapter auf HDMI A sind ideal für den Einzug in ein Installationsrohr. Der schlanke HDMI-D-Micro-Stecker passt problemlos durchs Rohr und wird während des Einzugs durch eine mitgelieferte Kunststoffhaube geschützt. Beide Produktvarianten sind in jeweils elf Längen von 10 bis 100 Meter erhältlich.



.....
Ceconet AG
 5506 Mägenwil
 Tel. 041 62 887 27 37

www.ceconet.ch

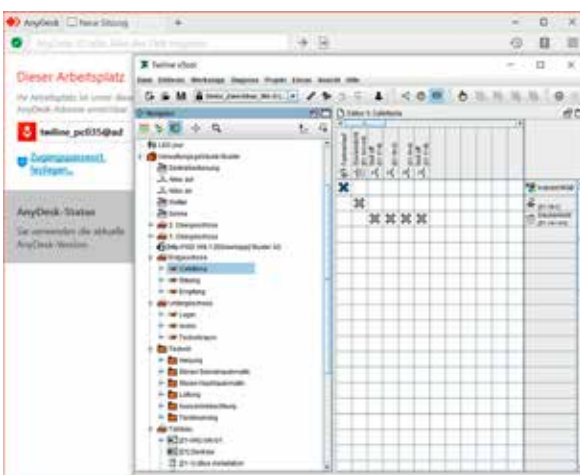
TWILINE – Support

Die Integration eines Systems auf der Baustelle ist eine anspruchsvolle Aufgabe. Alle denkbaren Widrigkeiten kommen hier zusammen; Fehler in Projektmanagement, Verdrahtung, Hardware, Programm, etc. Der Integrator muss viele Probleme selber lösen. So ist er froh um jeden Support, der ihm dabei hilft.

Twiline wird mit der systemspezifischen Software xTool programmiert. Das xTool wurde mit der Idee entwickelt, dass der Elektriker auch Integrator ist. Das bedeutet, auch wer nicht täglich damit arbeitet, findet sich trotzdem zurecht.

Wenn's mal klemmt, steht eine mehrstufige Supportkette zur Verfügung:

- **Help – Funktion:** über das Fragezeichen bei der Funktion wird gleich das Help-Fenster geöffnet.
- **Musterprojekte:** viele Funktionen sind in der Hilfe mit einem lauffähigen Programm erklärt.
- **Simulation im PC:** das anlagenspezifisch entwickelte Projekt kann im PC simuliert werden. Damit kann die Abgrenzung zwischen Software und Hardware rasch und zuverlässig vorgenommen werden.
- **Remote Support mit AnyDesk:** der Wahli – Systemspezialist schaut aus der Ferne auf den PC des Integrators und hilft das Problem zu orten und zu lösen.
- **Projekttransfer per eMail** an den Supporter. Dieser nimmt die nötige Korrektur vor, testet diese auf einer Testanlage und sendet das korrigierte Projekt zurück.
- **Wenn alle Stricke reissen,** bietet der Wahli – Spezialist Support vor Ort. So wird jedes Problem gelöst. Der Elektriker bleibt gegenüber dem Kunden der Ansprechpartner. Gleichzeitig entwickelt er sich als Integrator weiter und wird die nächsten Projekte noch effizienter abwickeln können.



xTool-Support über AnyDesk (Bild W.Wahli AG)

.....
W.Wahli AG
 3018 Bern
 Tel. 031 996 13 33
 info@wahli.com

www.twiline.ch