

eTrends

ELEKTRO, SMART BUILDING, MULTIMEDIA
ICT/IOT, LICHT, EMOBILITY



5G-KONTROVERSE

Ein Pro und Kontra zur Einführung des neuen Mobilfunkstandards.

NOTLICHT

Lösungsvorschläge und Hinweise für die erfolgreiche Umsetzung in der Praxis.

WALLBOXEN

Marktpotenzial, Lösungen und Expertentipps zum neuen Geschäftsfeld.

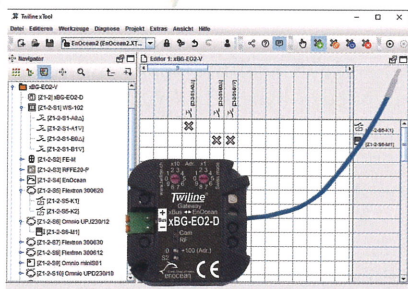
TWILINE-Funk mit EnOcean

Elegant verbunden Das TWILINE-System basiert auf einer Zweidraht-Busverbindung. Im Neubau werden die nötigen Busverbindungen in der Planungsphase vorgesehen. Funk dient primär dazu, Spezialfälle oder vereinzelt Fernbedienungen einzubinden.

In der Renovation ist die Herausforderung oft die Erschliessung ganzer Bereiche. Die Spannungsversorgung kann lokal hergestellt werden, der Anschluss an den Bus stellt jedoch eine grosse Hürde dar. Hier wird das Signal über Funk übertragen. Das neue EnOcean-Gateway xBG-E02-D bindet EnOcean-Funksensoren und -aktoren in TWILINE-Anlagen ein. Im xTool steht eine Auswahl an EnOcean-Teilnehmern zur Verfügung. Weitere Gerätevarianten können mittels Aufruf des passenden EnOcean Equipment Profiles (EEP) eingebunden werden. Jedes xBG-E02-D kann bis zu 20 EnOcean-Teilnehmer verarbeiten. Sie lassen sich über das xTool einlernen und stehen im System wie jeder Busteilnehmer mit dem ganzen Funktionsspektrum zur Verfügung. Der Bediener erkennt keinen Unterschied zwischen Bus- und Funkbereichen.

Mit diesen neuen Leistungsmerkmalen werden auch eine nicht erschlossene Markise elegant gesteuert, ein zusätzlicher Taster integriert oder ein ganzer Bereich erschlossen, ohne in die Rohbauphase zurückzufallen. Eine perfekte Ergänzung zum bestehenden Programm an Sensoren und Aktoren. Gerade in der Renovation eröffnen sich damit neue Möglichkeiten und werden zusätzliche Projekte generiert.

www.twiline.ch



TWILINE-EnOcean-Koppler xBG-E02-D (Bild W.Wahli AG)



Neuer Katalog 2021 von Z-Licht!

Intelligent beleuchten Der neue Z-Licht-Katalog ist erhältlich. Über 100 intelligente Leuchten und Sensoren werden darin vorgestellt. Neben modernster LED- und Sensortechnik zeichnen sich viele Produkte von Z-Licht durch die Bitec Vernetzungstechnik aus, mit der drahtlos oder per Kabel vernetzt werden kann. Im ersten Fall sorgt ein kurzer 2,4-GHz-Funkimpuls für die drahtlose Parallelschaltung von bis zu 30 Aktoren. Mit der neuen Technik werden der Zeitaufwand für die Installation der Produkte reduziert und der Energieverbrauch gesenkt.

Bestellen Sie den neuen Katalog von Z-Licht unter www.z-licht.ch

meimo
antriebe / steuerungen

Frühlingszeit
Beschattung mit Solarenergie

Das ständige Kurbeln ist lästig und für eine kabelgebundene Motorisierung fehlt ein Elektroanschluss?
Mit den solarbetriebenen Antriebssystemen bietet elero die ideale

Nachrüstungslösung für die meisten Beschattungsanlagen ohne Stromanbindung.

Ein ebenfalls solarbetriebener Funksensor sorgt dafür, dass die Beschattung bei entsprechender Sonneneinstrahlung geöffnet und bei starkem Windaufkommen selbstständig wieder eingefahren wird.

Jmbach
Elektro AG

Oberstadt 18
6210 Sursee
Tel. 041 92110 40
jmbach-elektro@bluewin.ch

Zur Verstärkung unseres Teams suchen wir nach Vereinbarung einen motivierten

**Fachkundigen Leiter
Elektroinstallationen
40-100%**

Fühlen Sie sich angesprochen?
Dann freuen wir uns auf Ihre vollständigen Bewerbungsunterlagen.

powered by:
elero

Meimo AG
Im Welbrig 12
8954 Geroldswil

T 043 455 30 40
info@meimo.ch
www.meimo.ch