

# etelektro technik

## Netzstabilität und PV-Anlagen

Was Prosumer bei der  
Einspeisung beachten müssen 6

## Die Rolle der Wasserkraft

Modernisierung von Lauf-  
und Speicherkraftwerken 22

## Gebäudeinformatiker-Lehre

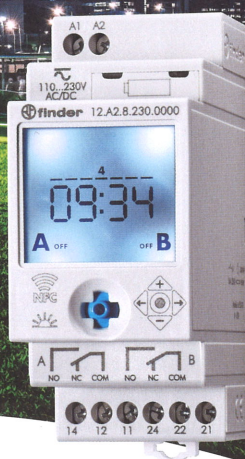
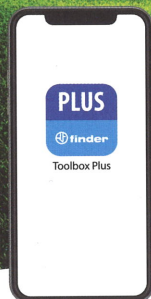
Ein Beruf, drei  
Fachrichtungen 52

## Licht, wenn Sie es benötigen

Astro-Zeitschaltuhr Serie 12

Download on the  
App Store

GET IT ON  
Google Play





# Produkte



## Twiline ist nachhaltig

Twiline fördert die Nachhaltigkeit gleich dreifach: Einerseits durch den Einsatz langlebiger Komponenten und Technologien mit geringem Stromverbrauch (alle Module verharren im Tiefschlaf und wachen erst bei Bedarf für ein paar Millisekunden auf). Im Weiteren mit verschiedenen integrierten Energiesparfunktionen und mittels Einsatz zur Optimierung des Verbrauchs des eigenen Solarstroms. Aber es zählen auch schon kleine Beiträge wie ökologische Verpackungen (Karton) und die Logistik per Post und neu die Rücknahme überzähliger Montageaufnahmen wie beispielsweise von Feller Ediziodue. Attraktiv ist für Sie als Kunde, dass die Rückgabe mit 2 Franken vergütet wird. Machen Sie mit!

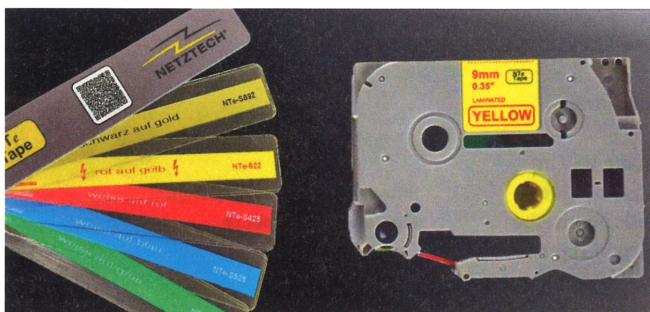
**W. Wahli AG**  
3018 Bern  
Tel. 031 996 13 33  
info@wahli.com  
twiline.ch

## Anpassung der ChemRRV, SR 814.81

Die definierten Ausnahmeregelungen bezüglich Einsatzes von Quecksilber in Leuchtmitteln wurden Anfang 2022 in der EU-Richtlinie RoHS 2011/65/EU geändert und treten ab Februar 2023 gestaffelt in Kraft. Das hat auch erhebliche Auswirkungen auf Schweizer Kunden und Projekte, die diese Produkte aktuell im Einsatz haben. Denn im Gegensatz zur SLR bedeuten die Neuerungen der Verordnung nun das Aus in der Allgemeinbeleuchtung aller T5/T8 Leuchtstofflampen und Kompaktleuchtstofflampen mit Stecksockel. Für die jüngste Anpassung wird das Bundesamt für Umwelt bis Herbst 2022 diese Änderungen in der ChemRRV aufnehmen, damit der Ablauf bzw. die Verlängerung der Ausnahmen zeitgleich, wie in der EU gelten kann. Als marktführendes Unternehmen im Bereich Lampen, Leuchten und elektronische Komponenten bietet LEDVANCE schon heute eine breite Palette effizienter Produktalternativen und unterstützt Sie umfassend bei Umsetzung und Einhaltung der angepassten Richtlinie.



**Ledvance AG**  
8406 Winterthur  
Tel. +41 76 248 54 28  
t.kropf@ledvance.com  
ledvance.ch/de/professional/services/  
eu-gesetzgebungen/rohs



## Beschriftungsbänder NTe

Die Netztech Handels AG vertreibt seit über 37 Jahren technische Produkte in der Beschriftungs-, Befestigungs- und Schrumpftechnik. Mit der Entwicklung eines neuen 11 mm breiten NTe-Band ist es Netztech gelungen, eine Lösung für die bis anhin mühsame Beschriftung der WAGO-Top-Job-Reihenklammern zu finden. Das Band ist nicht klebend, passt perfekt in die vorgesehene Beschriftungslücke der Klammern und kann direkt vor Ort mit einem P-touch-Schriftgerät bedruckt werden. Somit entfällt das bisherige umständliche Beschriften und Zuschneiden des Bandes. Zusätzlich zu dem 11-mm-Band für Reihenklammern gibt es die NTe-Schriftbänder nun auch in neuen, verschiedenen Farbkombinationen, wie beispielsweise gelber Hintergrund mit roter Schrift. Testen Sie die neuen NTe-Schriftbänder.

**Netztech Handels AG**  
6340 Baar  
Tel. 041 768 05 05  
info@netztech.ch  
netztech.ch