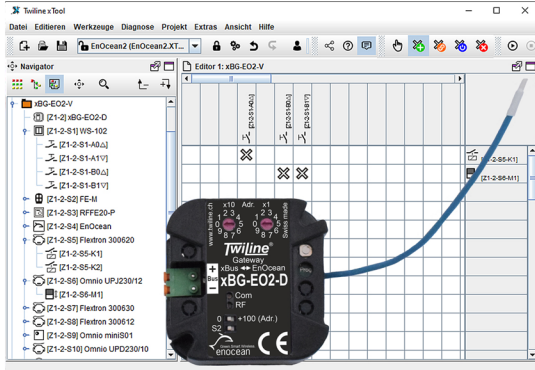


Perfekte Ergänzung mit EnOcean

Das Twiline-System basiert auf einer 2-Draht Busverbindung. Im Neubau werden die nötigen Busverbindungen in der Planungsphase vorgesehen. Der Funk dient primär zum Einbinden von Spezialfällen oder vereinzelt für Fernbedienungen. In der Renovation ist die Herausforderung oft die Erschliessung von ganzen Bereichen. Die Spannungsversorgung kann lokal hergestellt werden, aber der Anschluss an den Bus stellt eine grosse Hürde dar. Hier wird das Signal über Funk übertragen. Das neue EnOcean-Gateway xBG-EO2-D bindet sowohl EnOcean-Funksensoren wie auch -aktoren in Twiline-Anlagen ein. Im xTool steht eine Auswahl an EnOcean-Teilnehmern zur Verfügung. Weitere Gerätevarianten können mittels Aufruf des passenden EnOcean Equipment Profiles (EEP) eingebunden werden. Jedes xBG-EO2-D kann bis zu 20 EnOcean-Teilnehmer verarbeiten. Die Teilnehmer lassen sich einfach über das xTool einlernen und stehen im System wie jeder Busteilnehmer mit dem ganzen Funktionsspektrum zur Verfügung. Der Bediener erkennt keinen Unterschied zwischen Bus- und Funkbereichen. Mit diesen neuen Leistungsmerkmalen wird auch eine nicht erschlossene Markise elegant gesteuert, ein zusätzlicher Taster integriert oder ein ganzer Bereich erschlossen, ohne in die Rohbauphase zurückzufallen. Eine perfekte Ergänzung zum bestehenden Programm an Sensoren und Aktoren.



Twiline-EnOcean-Koppler xBG-EO2-D.

W.Wahli AG

3018 Bern

Tel. 031 996 13 33

info@wahli.com

twiline.ch