

etelektro technik

Tunnelstromversorgung

Energie im Tunnel
gewährleisten

6

Neue Technologien

Planen, bauen und
schulen mit AR und VR

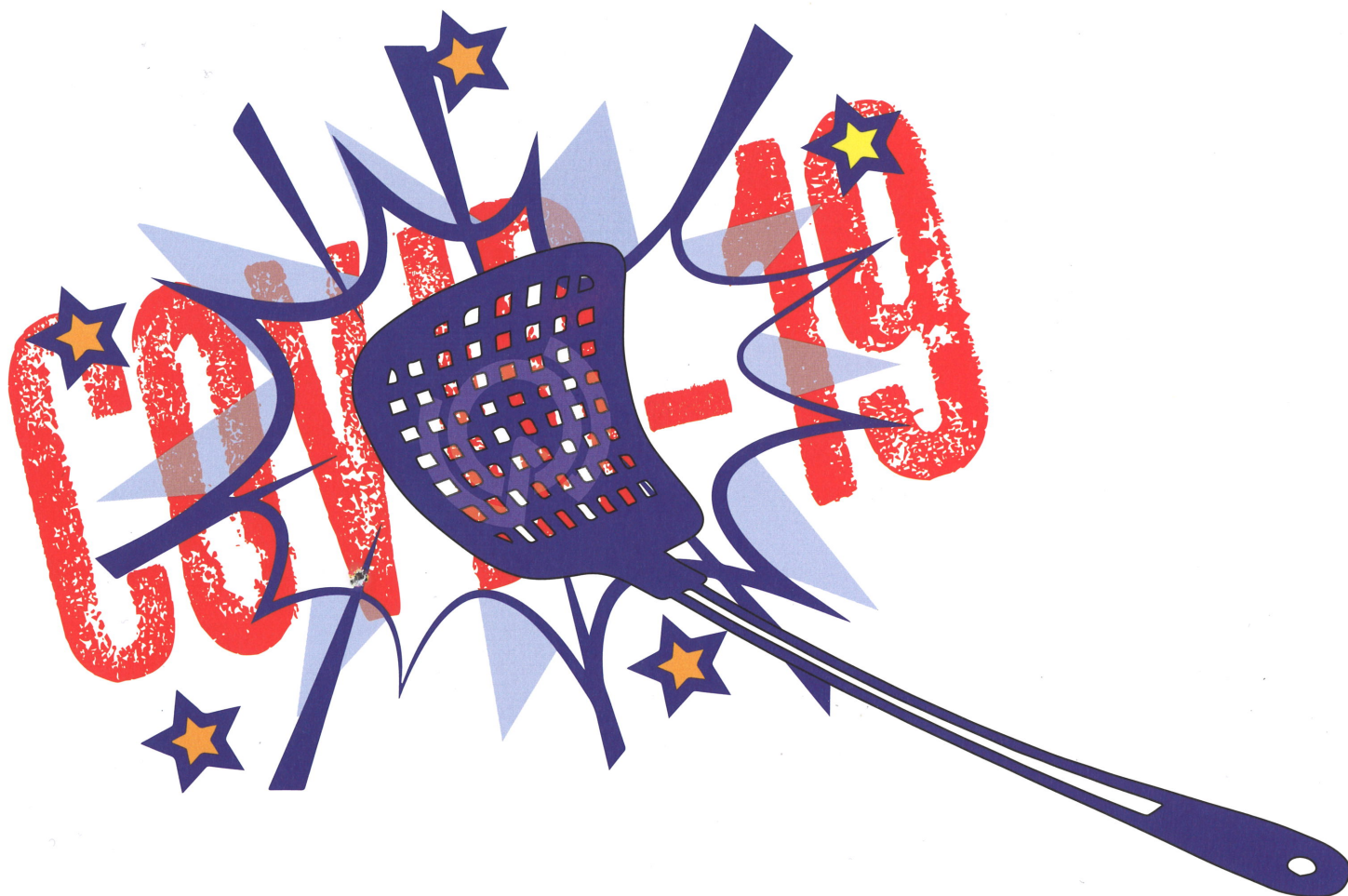
22

WLAN

Entwicklung und
Zukunft

44

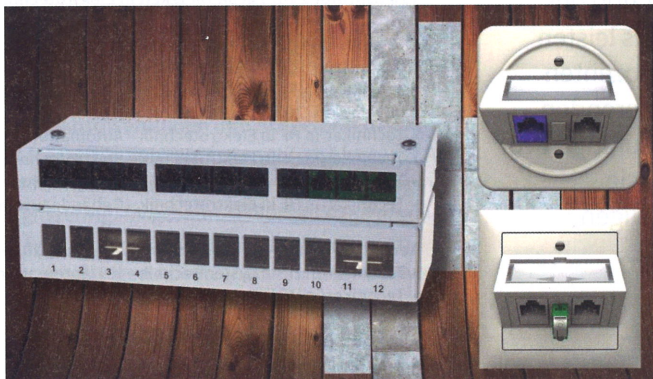
Gemeinsam besiegen wir die wirtschaftlichen
Auswirkungen von COVID-19



woertz 

 Swiss made

Produkte



Innovatives CAT6A- und Fiber-Verkabelungssystem

Das wegweisende CECOFLEX Verkabelungssystem wurde speziell für die Bedürfnisse des Residential- und des SOHO-Markts (Small Office, Homeoffice) entwickelt. Die Verteiler sowie die Anschlussdosen eignen sich für die Aufnahme von RJ45-CAT6- und Fiber-LC-Komponenten.

Um sämtliche Bedürfnisse der Elektroinstallateure abzudecken, sind Patchpanel in unterschiedlichen Ausführungen erhältlich. So in einer Keystone-Variante für die Aufnahme von bis zu 12 x RJ45-Keystone-Steckverbindern sowie in einer Ausführung zur Unterstützung der LSA-Plus-Anschlusstechnik (Module für 4 x CAT6A sowie ein ALL-IP/DSL-Modul). Ebenfalls erhältlich ist eine AP-Box 6-fach Keystone leer. Des Weiteren gehört ein Economy Patchpanel für bis zu 16 Keystone-Steckverbinder zum CECOFLEX-Angebot. Es bietet Platz für einen UP-Einlasskasten FLF, eine OTO-Dose, eine CATV-Dose oder ein ALL-IP/DSL-Modul.

Das Economy Patchpanel überzeugt ferner durch eine clevere Zugentlastung für die Installationskabel und ist optional mit einer Abdeckung erhältlich.

Abgerundet wird das innovative CAT6A- und Fiber-Verkabelungssystem durch eine Anschlussdose für 2 x RJ45 und 1 x LC Duplex (kompatibel mit EdizioDue und Standard).

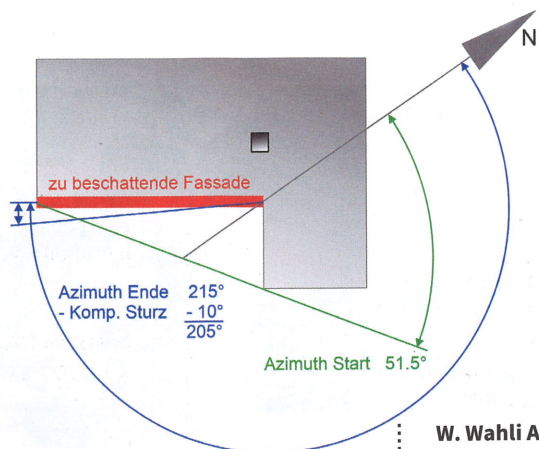
Ceconet AG
5506 Mägenwil
Tel. +41 62 887 27 37
ceconet.ch

Intelligente Beschattung

Die Twiline-Zentrale ist eine einfache und modulare Steuerung mit allen Softwaremodulen zur Bewältigung anspruchsvoller Beschattungsaufgaben. Die Basisausführung ist bereits mit den vollumfänglichen Beschattungsfunktionen ausgerüstet.

Die Wetterstation meldet aufgrund des global gemessenen Sonnenwertes, wann beschattet werden muss. Das Softwaremodul «Beschattungsautomatik» entscheidet aufgrund der Ausrichtung des Bereichs, wann es seine Fenster effektiv beschatten muss. Dies erfolgt in Abhängigkeit vom Sonnenwinkel und von allenfalls störenden Gebäuden oder Gebäudeteilen. Die Anzahl der Bereiche ist frei, sodass eine Fassade, welche partiell vom Nachbargebäude abgeschattet wird, einfach in mehrere Segmente unterteilt wird. Weil nur die in den Plänen gemessenen Start- und Endwinkel und allenfalls die Sonnenhöhe eingetragen werden müssen, ist der Programmieraufwand gering. Das Resultat ist eine Beschattungsautomatik, die ohne mehrfache Nachjustierungen einwandfrei funktioniert. Das Modul Beschattungsautomatik bietet auch die Möglichkeit, die Raumtemperatur mitzuverwenden. So eingesetzt wird die Sonne benutzt, um den Raum in der Heizperiode auf Komforttemperatur zu bringen. Erst jetzt setzt die Sonnenautomatik ein.

Die Twiline-Beschattungssteuerung steigert den Komfort und reduziert den Energiebedarf, und dies zu einem fairen Preis.



W. Wahli AG
3018 Bern
Tel. 031 996 1333
info@wahli.com
twiline.ch