

# ELEKTROSCHEMA

Projektbeschreibung: TwiLine Symbole v2  
Serie ecscad 2015 / 2016

Objekt: Symbole für ecscad 2015 / 2016  
  
Kirchstrasse 11  
5643 Sins

Kunde: W. Wahli AG  
  
Freiburgerstrasse 341  
3018 Bern

Auftragsnummer: AB 16

Zeichnungsnummer: Z-2016-03-08

TinLine GmbH  
Kirchstrasse 11  
CH - 5643 Sins

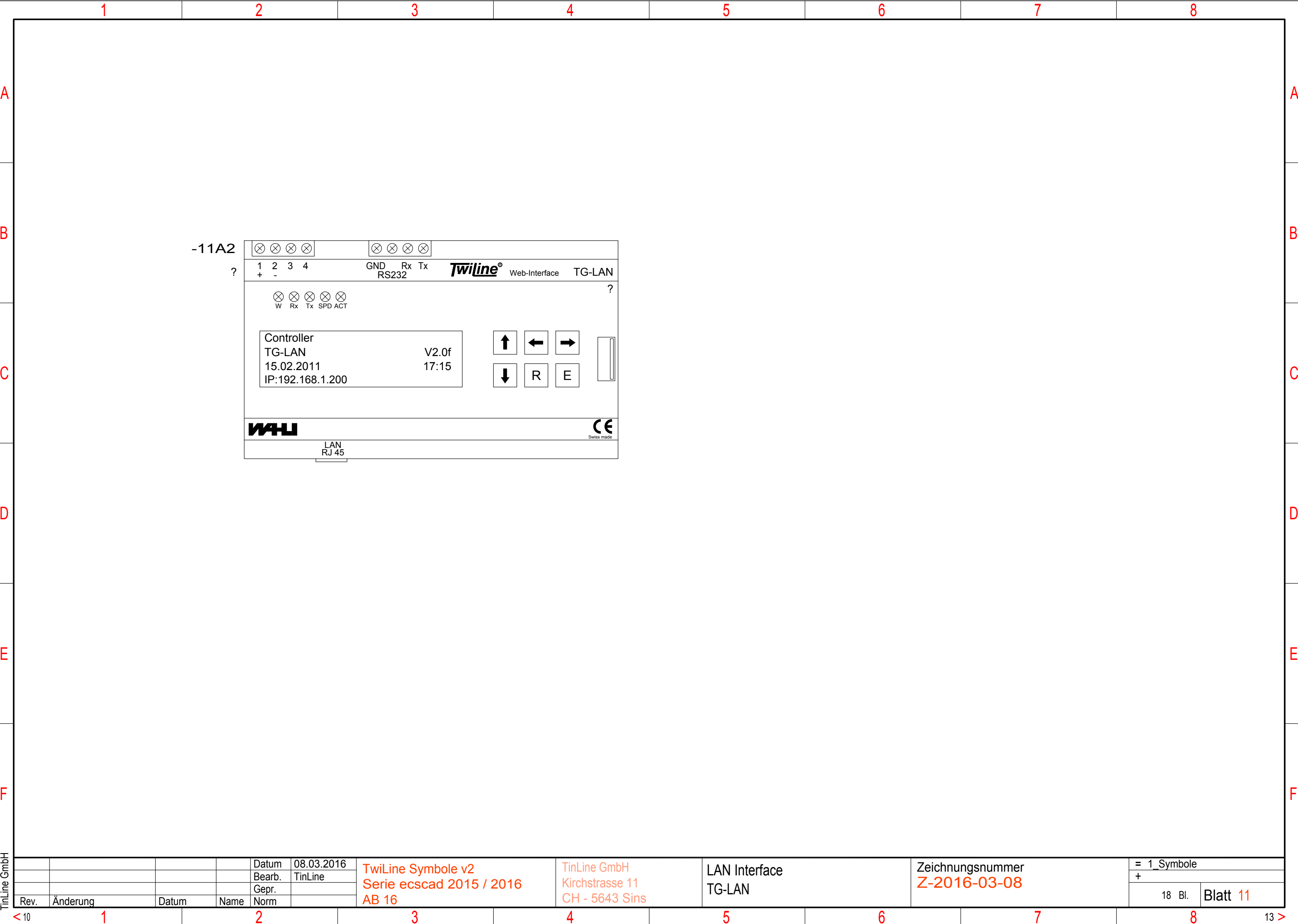
Tel: +41 41 787 35 35  
Fax: +41 41 787 35 32  
Mail: [info@tinline.ch](mailto:info@tinline.ch)  
<http://www.tinline.ch>

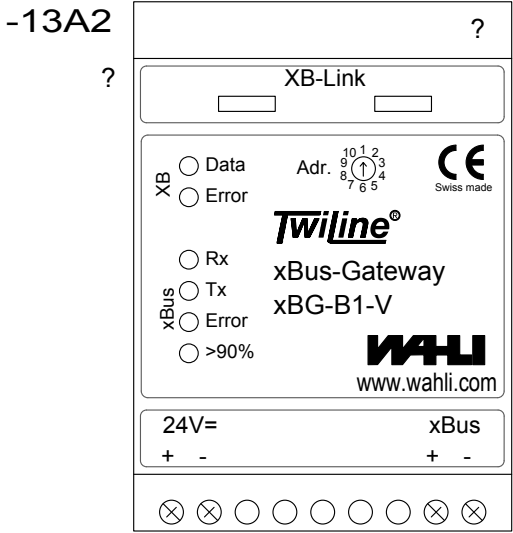
Rev.	Änderung	Datum	Name	Erstellt von	TinLine
				Datum	08.03.2016
				Nächstes Blatt	2
				Anzahl Blätter	18
				Blatt	1

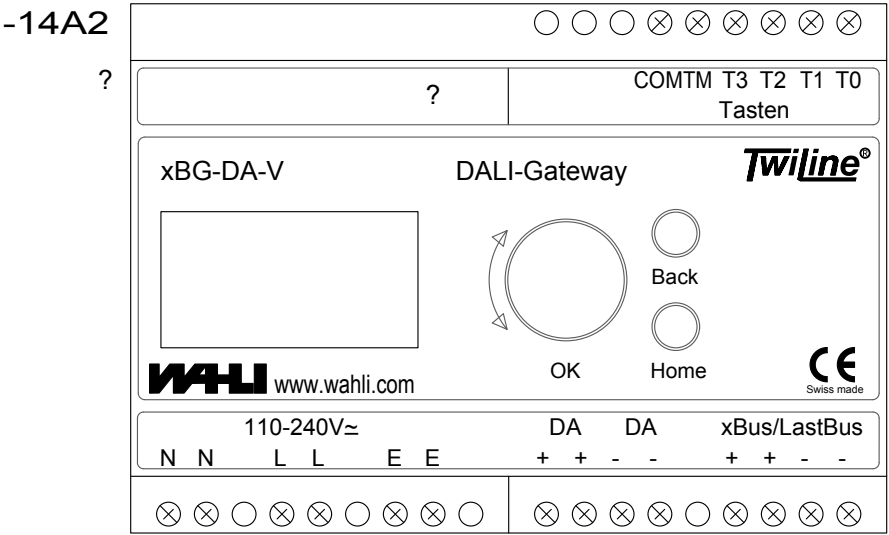
TwiLine\_v2









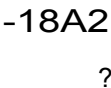




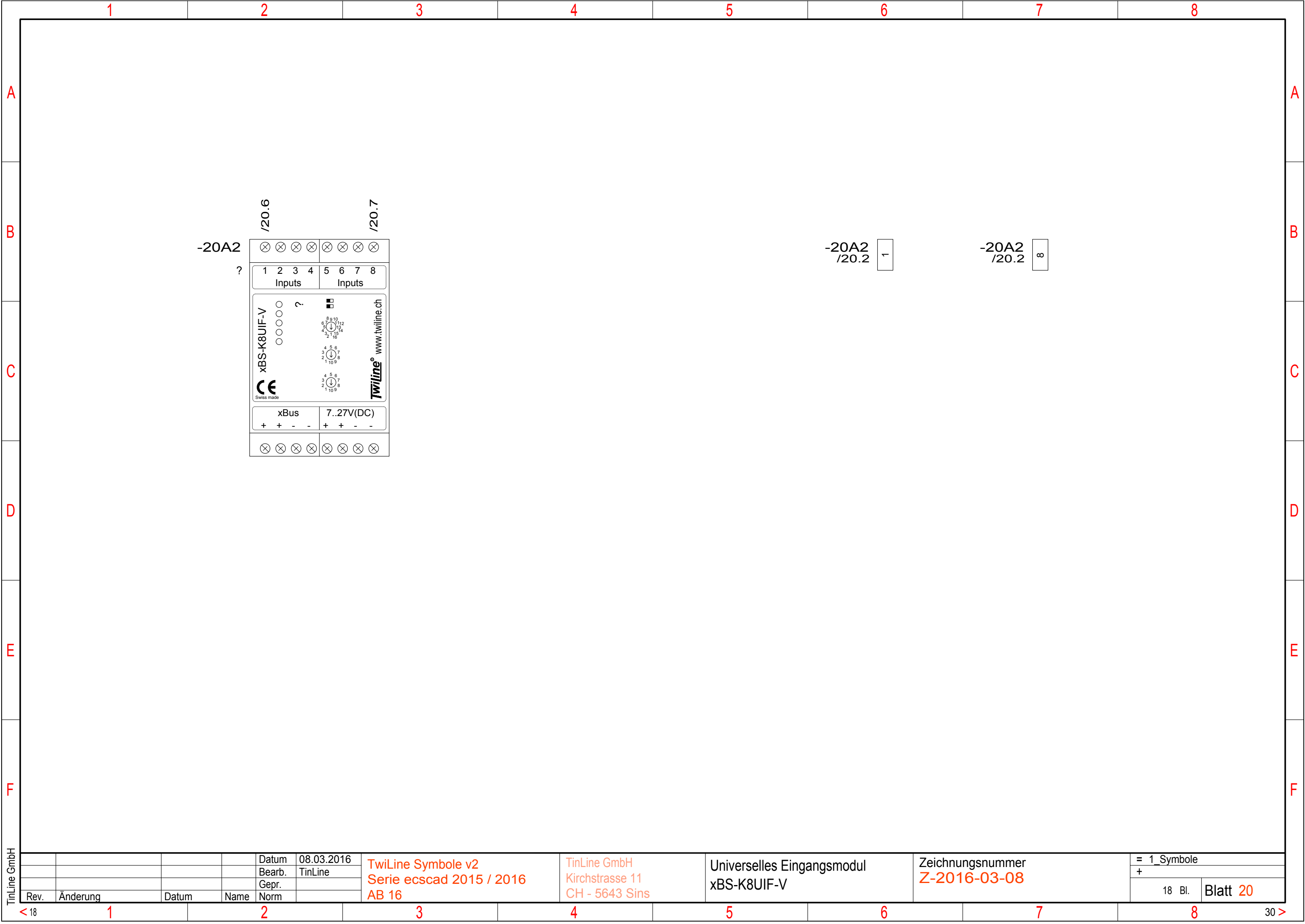


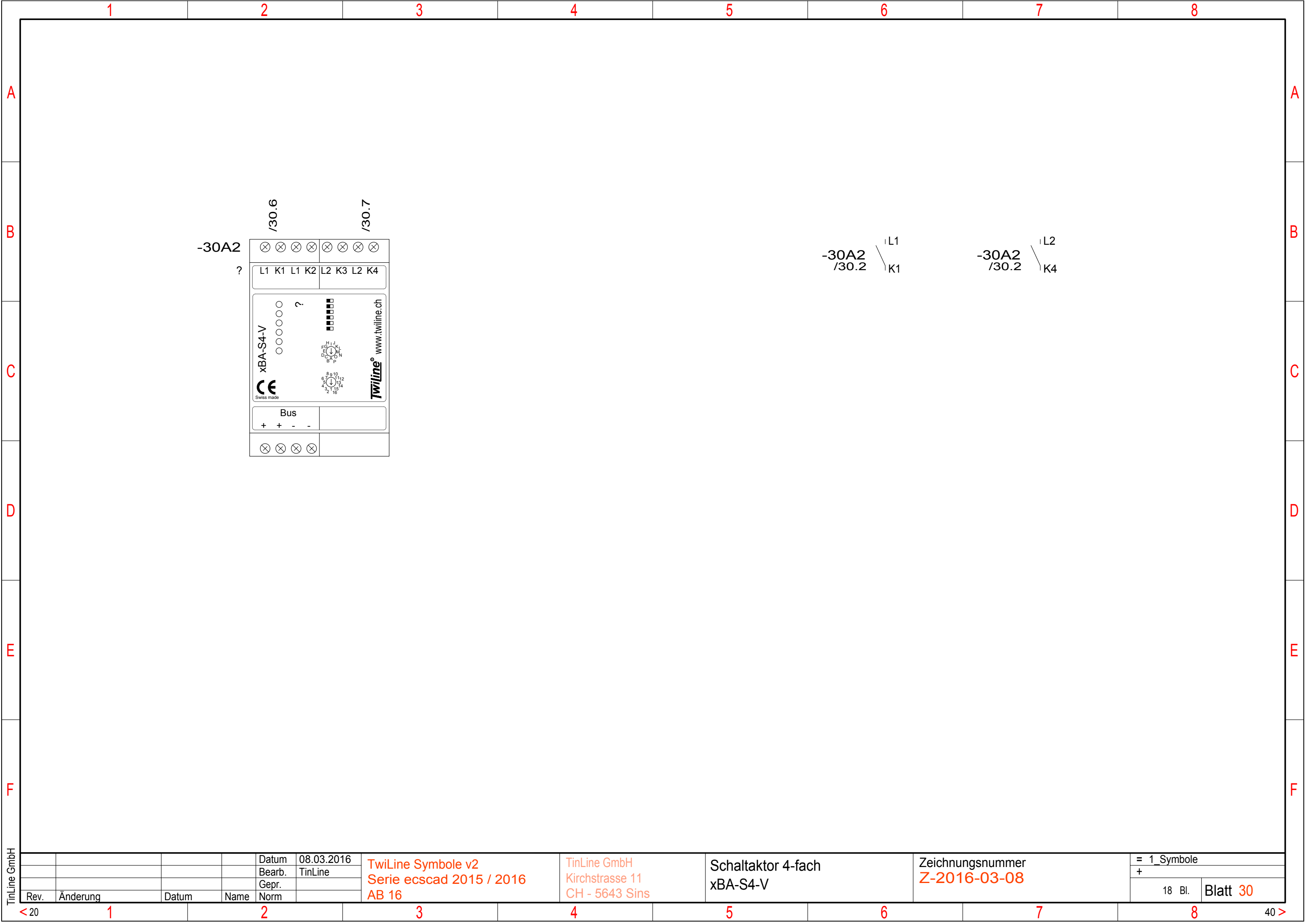






< 17	1	2	3	4	5	6	7	8	20 >
------	---	---	---	---	---	---	---	---	------

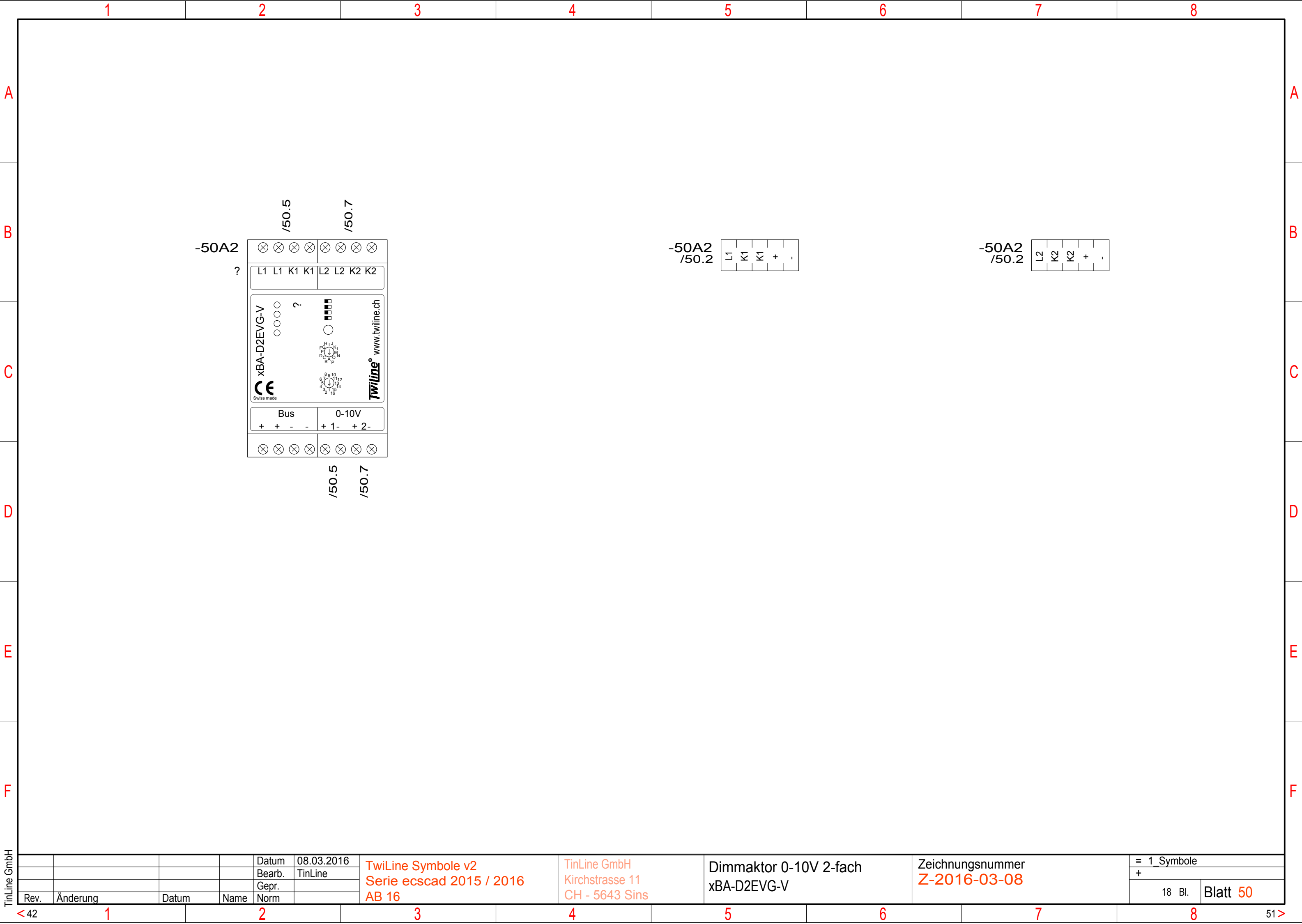




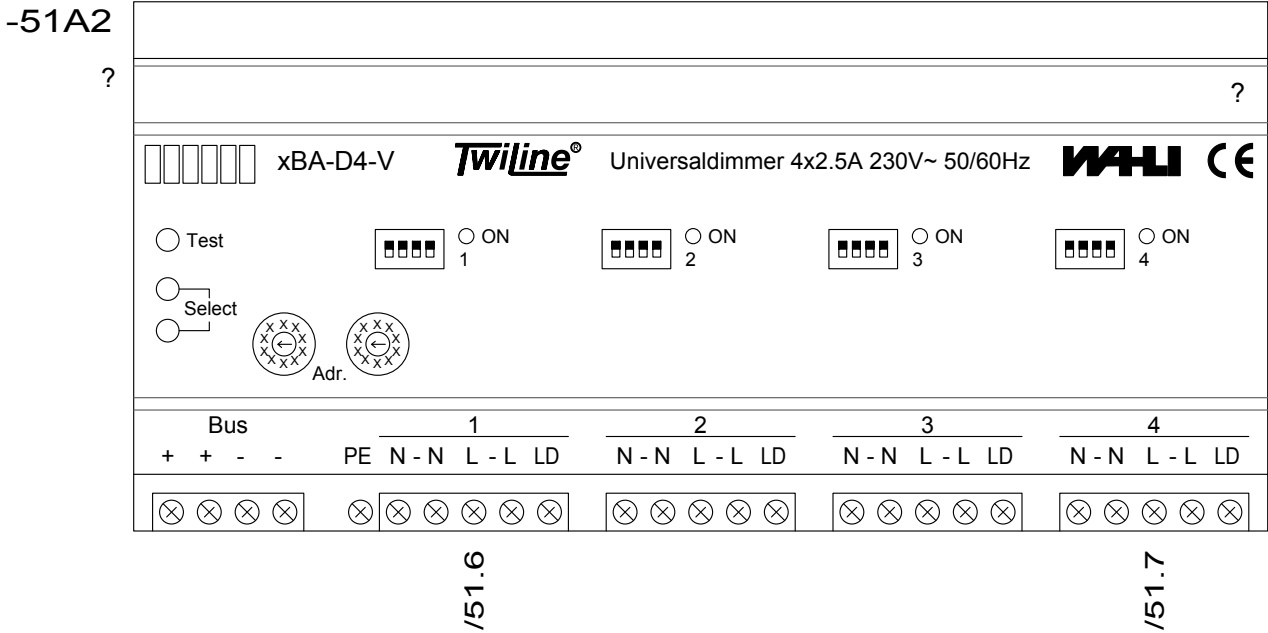


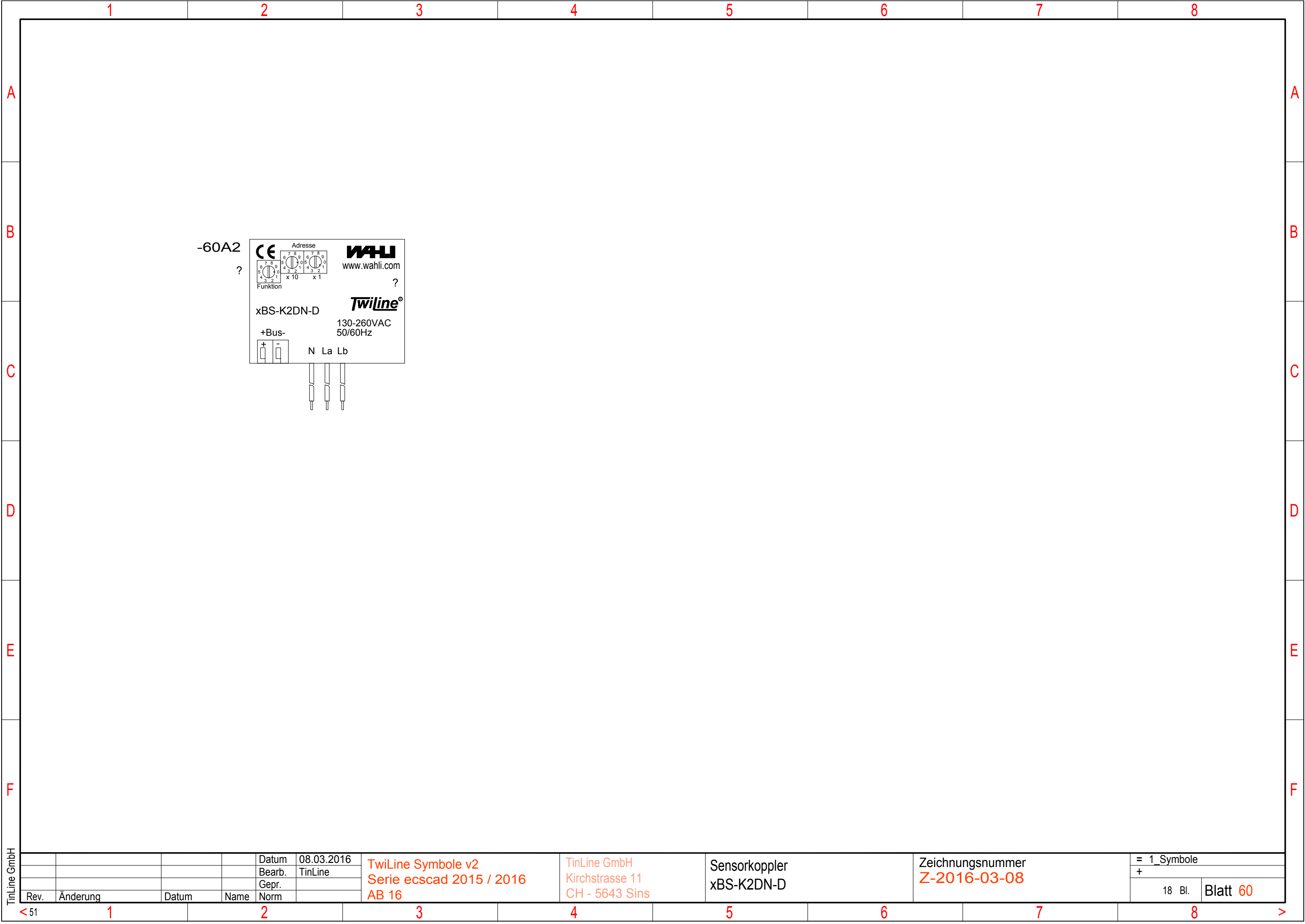












				Datum	08.03.2016	Twiline Symbole v2 Serie ecscad 2015 / 2016 AB 16	TinLine GmbH Kirchstrasse 11 CH - 5643 Sins	Sensorkoppler xBS-K2DN-D	Zeichnungsnummer Z-2016-03-08	= 1_Symbole	
				Bearb.	TinLine					+	
Rev.	Änderung	Datum	Name	Gepr.						18 Bl.	Blatt 60

<51

1

2

3

4

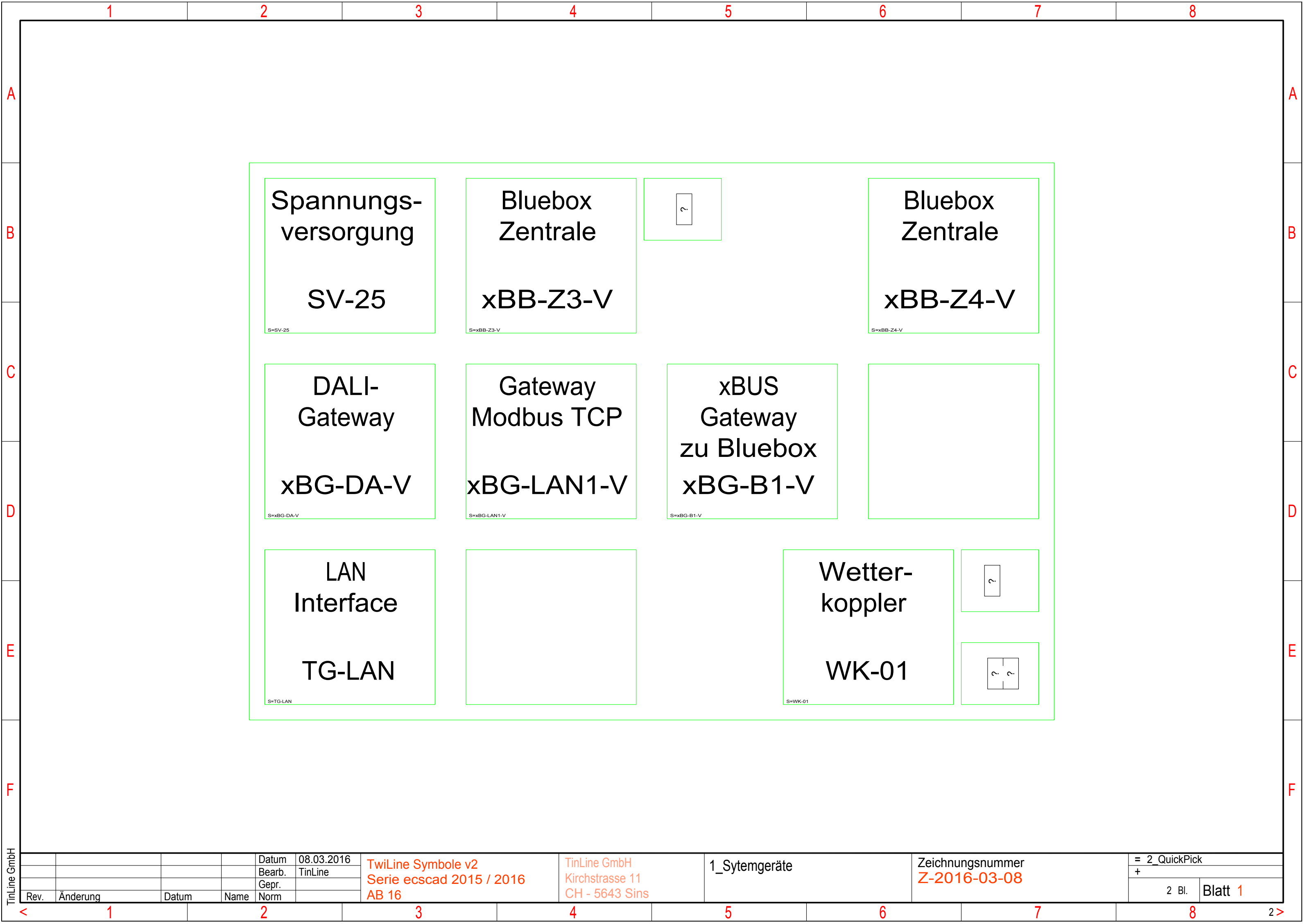
5

6

7

8

>



TinLine GmbH

				Datum	08.03.2016	TwiLine Symbole v2 Serie ecscad 2015 / 2016 AB 16	TinLine GmbH Kirchstrasse 11 CH - 5643 Sins	1_Sytemgeräte	Zeichnungsnummer Z-2016-03-08	= 2_QuickPick	
				Bearb.	TinLine					+	
Rev.	Änderung	Datum	Name	Gepr.						2 Bl.	Blatt 1

