

Twiline V2 Symbole Einfügen

Inhalt

TinLine Schema 16.....	2
AutoCAD 2014 / 2015 /2016 (LT)	3
ecscad 2015 / ecscad 2016.....	4

Download:
Hersteller: Twiline v2

Für TinLine 16 Schema:
<http://www.tinline.ch/tinweb/download/category/25-tinlineschema.html>

Für ecscad (Catalog):
<http://www.tinline.ch/tinweb/download/category/31-autocad-ecscad.html>

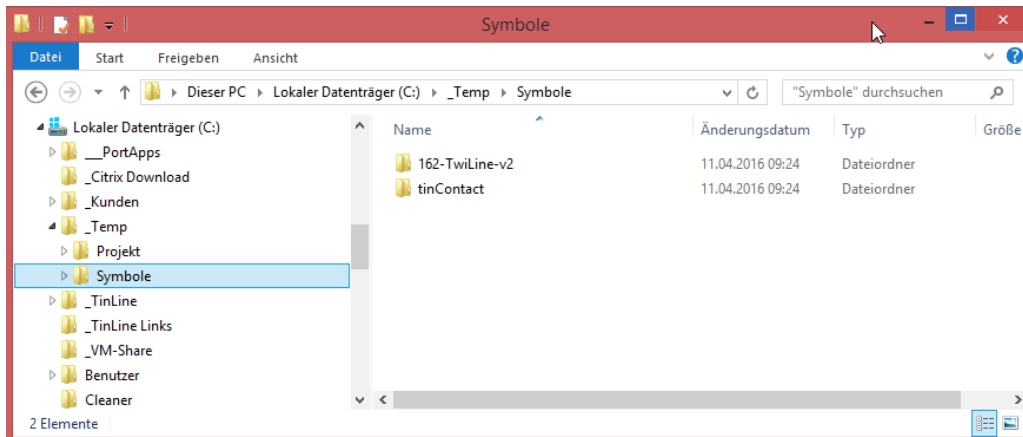
Für AutoCAD (DWG/DXF):
<http://www.tinline.ch/tinweb/download/category/40-acad-acadlt.html>

Die entsprechenden Symbole können einfach in folgende Programme eingefügt werden.
TinLine 16 Schema, AutoCAD 2014 / 2015 /2016 (LT) und ecscad 2015 / 2016. Auch andere
Produkte in denen man DWG und DXF verwenden können kann man diese Symbole
importieren. Diese sind hier jedoch nicht beschreiben.
Die Beschreibungen können hier in diesem Dokument gefunden werden.

TinLine Schema 16

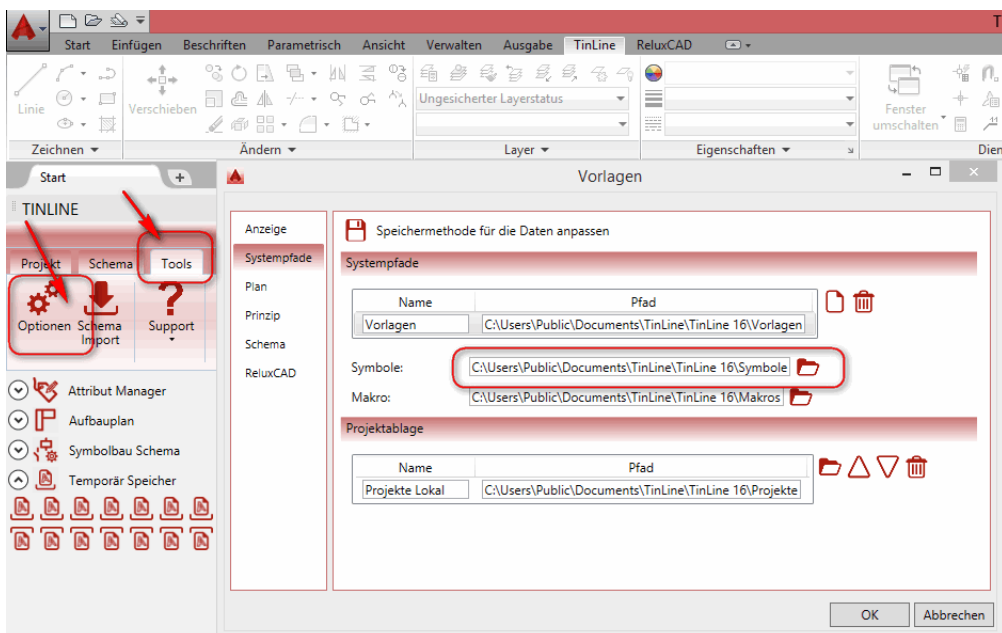
Nachdem sie den gewünschten TinLine Schema Katalog herunter geladen haben, entpacken sie diesen.

Wichtig hierbei ist das die unterordnet gemäss diesem Beispiel geordnet sind.



Nun kann der gesamte Ordner „162-TwiLine-v2“ und „tinContact“ in den Symbolordner des TinLine 16 kopiert werden. Wo sich der Symbol Ordner befindet kann man einfach im TinLine 16 nachsehen.

Tools -> Optionen ->



Sobald der Ordner komplett in diesem Symbole Ordner abgelegt ist, ist er für diesen Rechner oder für das gesamte Unternehmen verfügbar.

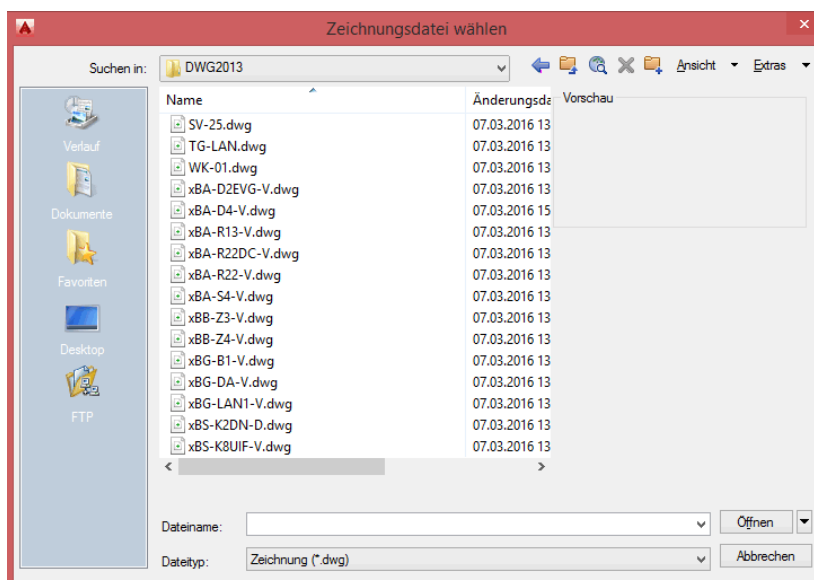
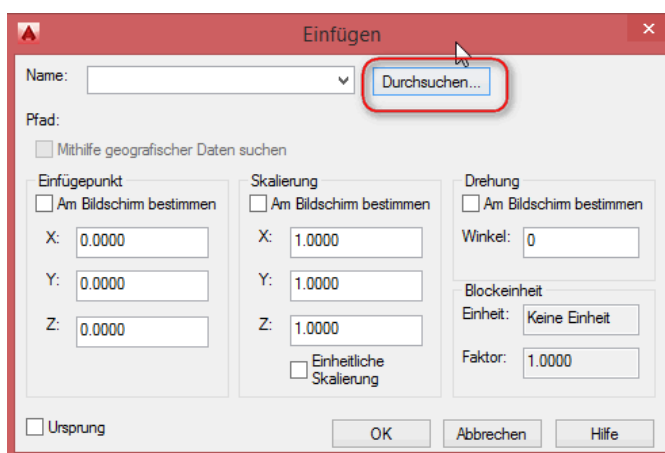
Die Neueren Symbole im TinLine 16 Schema sind Intelligent und können verweisen werden.

AutoCAD 2014 / 2015 /2016 (LT)

Die DWG und DXF Blöcke kann man auch im AutoCAD 2014, 2015, 2016 und auch (LT) verwenden.

Nachdem sie die gewünschten DWGs/DXF's herunter geladen haben, entpacken sie diesen. Kopieren Sie die Herunter geladenen Dateien in den Ordner mit ihren Vorlage Blöcken. Entpacken sie diese dann in ihren Ordner.

Diese einzufügen geht am einfachsten über die Block einfüge Funktion im AutoCAD (LT)



Diese Blöcke sind logischerweise normale Blöcke ohne jede Intelligenz.

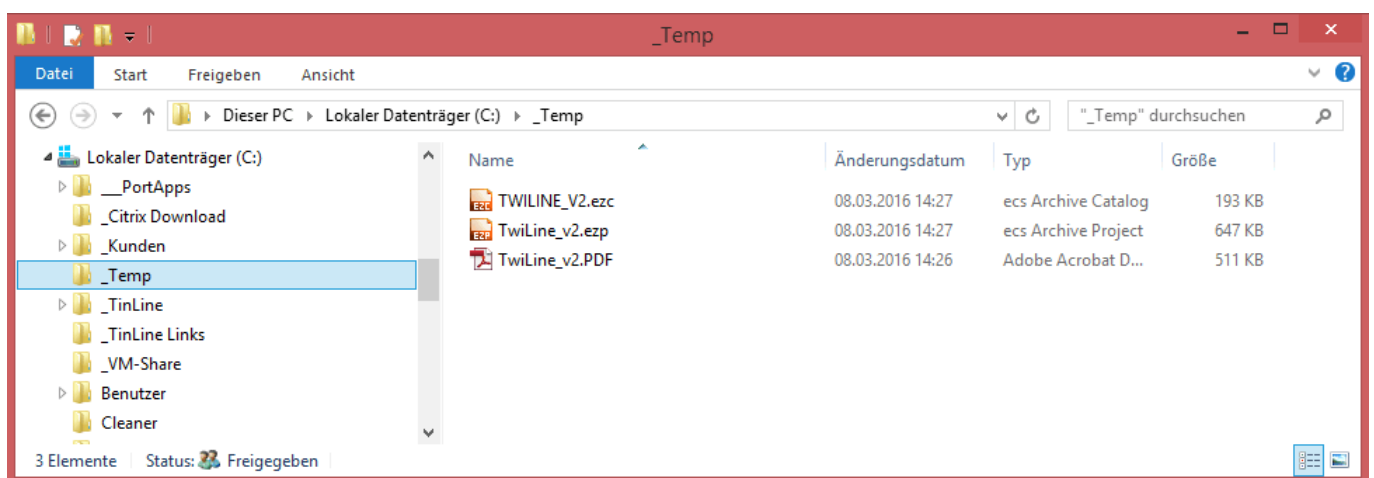
ecscad 2015 / ecscad 2016

Nachdem sie den gewünschten ecscad Katalog herunter geladen haben, entpacken sie diesen.
z.B. im Temp Ordner Lokal.

Erklärung der Endungen

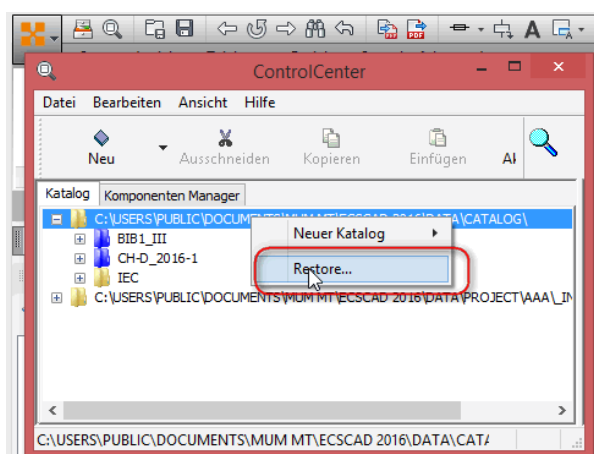
.ezc = ecscad Katalog

.ezp = ecscad Projekt

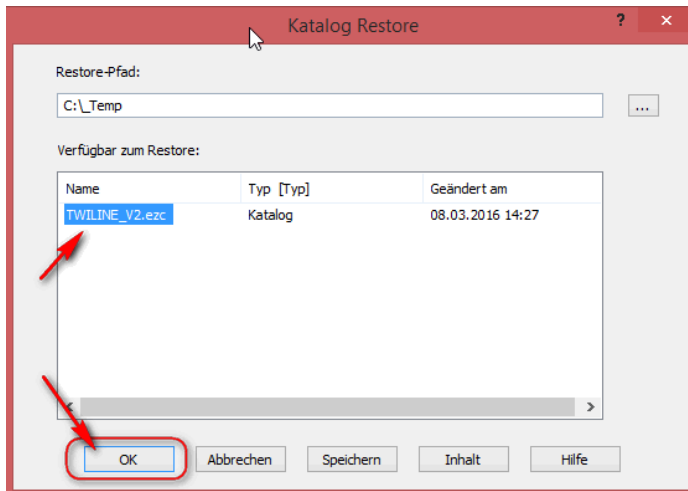


Starten sie das ecscad und öffnen sie das Control Center.

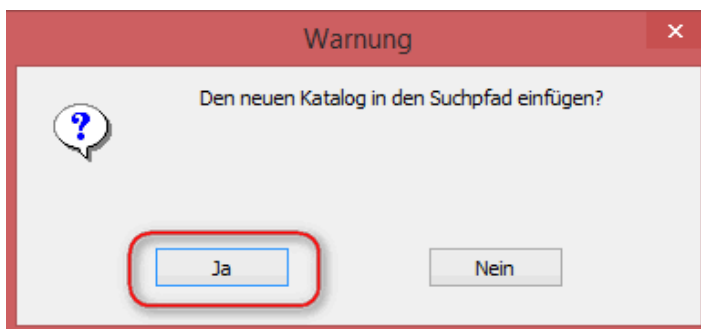
Im Control Center im Register Katalog, kann man mit der Rechten maustaste auf den Pfad der Kataloge Klicken hier erhält man die Auswahl „Restore...“



Suchen sie mit den „...“ den Ordner auf dem Netzwerk in dem die Heruntergeladene .ecz Datei liegt. Diese müssten sie nun zur Auswahl haben. Mit OK wird sie eingelesen und sogleich in die Kataloge integriert.



Bestätigen sie die folgende Meldung mit „Ja“ wenn sie den Katalog sogleich in dem Pfad aktiv schalten wollen. Mit OK bestätigen.



Nun ist der Katalog im ecscad aktiv und die Symbole können verwendet werden. Sollte der Katalog Pfad auf das Netzwerk verweisen hat jeder im Unternehmen der das ECSCAD verwendet und auf demselben Netzwerk Pfad arbeitet den neuen Katalog auch zur Verfügung.

Die Symbole ecscad sind Intelligent und können verweisen werden.